



| 1998 bis 2023

1998

- Ausbau eines Dachgeschosses in Bad Honnef

1999

- Umbau eines Einfamilienhauses in Königswinter
- Neubau eines Wohngebäudes mit Tiefgarage in Bad Honnef



Wohngebäude mit Tiefgarage



Finca auf Mallorca

2000

- Neubau einer Finca auf Mallorca
- Anbauten an ein Einfamilienhaus in Bad Honnef
- Neubau eines Einfamilienhauses in Bad Honnef
- Umbau und Sanierung eines Einfamilienhauses in Bonn
- Renovierung eines Einfamilienhauses in Bonn
- Umbau und Modernisierung eines Einfamilienhauses in Bonn

2001

- Neubau eines Wohn- und Bürogebäudes mit Tiefgarage in Bad Honnef
- Umbau eines Bürogebäudes und Neubau einer Garagenanlage in Bonn
- Umbau eines Souterraingeschosses zu Wohnzwecken in Königswinter
- Neubau eines LKW-Verkaufplatzes mit Bürogebäude in Oberhonnefeld
- Instandsetzung eines Mehrfamilienhaus nach Brandschäden in Königswinter
- Umbau von zwei Wohnungen eines Mehrfamilienhauses in Bonn (nur Planung)
- Instandsetzung einer Wohnung nach Brandschäden in Köln Porz



Wohngebäude mit Tiefgarage

2002

- Neubau eines Einfamilienhauses in Bad Honnef (nur Planung)
- Renovierung eines Einfamilienhauses in Königswinter
- Anbau an ein Altenpflegeheim in Aligse - Lehrte
- Anbau an ein Altenpflegeheim in Bad Münstereifel
- Neubau eines Einfamilienhauses in Bad Honnef (nur Planung)



Anbau Altenpflegeheim
Bad Münstereifel



Umbau Fachwerkhaus



Neubau Einfamilienhaus

- Umbau eines Fachwerkhauses in Bad Honnef
- Neubau eines Einfamilienhauses in Bad Honnef
- Neubau eines Zweifamilienhauses in Königswinter

2003

- Neubau eines Erschließungssteiges an einem Mehrfamilienhaus in Bad Honnef
- Neubau einer Parkplatzanlage in Siegburg

2004

- Umbau eines Nebengebäudes zur Büronutzung in Bonn
- Anbau an ein Einfamilienhaus mit Dachterrasse in Bad Honnef
- Umbau im Erdgeschoss eines Einfamilienhauses in Bonn
- Renovierung eines kirchlichen Wohn- und Verwaltungsgebäudes in Bonn Oberkassel
- Umgestaltung der Fassade und Umbau eines Gewerbegebäudes in Bonn
- Um- und Ausbau eines Dachgeschosses in Bonn



Neubau Mehrfamilienhaus

2005

- Neubau eines Mehrfamilienhauses in Bonn
- Kelleraußenwandsanierung und neue Treppenanlage in Wachtberg Pech
- Renovierung eines Einfamilienhauses in Bonn
- Neubau einer Treppenanlage an einem Gewerbegebäude in Bonn
- Anbau eines Balkons/Terrasse an ein Einfamilienhaus in Bad Honnef



Neubau Fertigturnhalle

2006

- An- und Umbau eines Einfamilienhauses in Swistal Heimerzheim
- Umbau eines Dachgeschosses in Bad Honnef
- Umbau einer Turnhalle in Bad Honnef
- Neubau einer Fertigturnhalle in Bad Honnef
- Umbau einer Souterrainwohnung in Bad Honnef



Neubau Stadtvilla

2007

- Neubau einer Stadtvilla in Bad Honnef
- Umbau eines Einfamilienhauses mit Aufzugeinbau in Bonn Oberkassel
- Umbau von Büroeinheiten in Bad Honnef
- Planung für einen Anbau an ein Einfamilienhaus in Bonn
- Terrasse mit Treppenanlage in Bad Honnef
- Anbau ein Einfamilienhaus in Bonn (Planung)



Umbau Stadtvilla

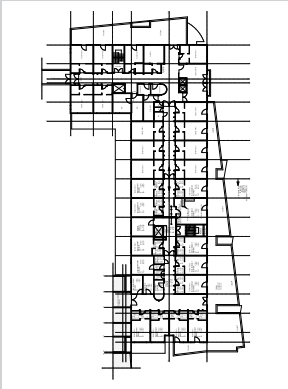
2008

- Umbau, Kernsanierung und Garagenanbau an eine Stadtvilla in Bad Honnef
- Anbau an ein Einfamilienhaus in Bonn
- Grundstückseinfriedung mit Schiebetoranlage in Wachtberg Pech
- Erweiterung des Naturkostladens „Momo“ in Bonn Beuel
- Errichtung einer Balkonanlage in Bonn Oberkassel
- Genehmigungsplanung eines Mehrfamilienhauses in Bonn Oberkassel

2009

- Neubau einer Stadtvilla in Bad Honnef

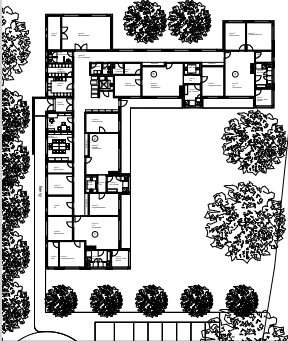
2010



Umnutzung einer
Altenpflegestation

- Neubau einer Doppelhaushälfte in Bonn Friesdorf
- Neubau eines Einfamilienhauses in Bonn Friesdorf
- Umnutzung einer Altenpflegestation zu einem Demenz- Wohnbereich in Bad Soden
- Außenüberdachung eines Zulieferbereiches in Bonn Beuel
- Umbau in einem Einfamilienhaus in Wachtberg Pech
- Umbau und Aufstockung eines Einfamilienhauses in Bonn Oberkassel
- Sanierung und Umgestaltung der Außenanlagen mit neuer Treppenanlage und Freisitz mit Wasserbecken in Bad Honnef
- Erneuerung und Sanierung eines Balkons an einem Gründerzeithaus in Bonn Oberkassel

2011



Vorentwurfsplanung
Kindergarten

- Entwurf für Umbau und Nutzungsänderung des viergeschossigen Altbaus eines Altenheims in Bad Soden
- Anbau eines überdachten Freisitzes an ein Gründerzeithaus in Bonn Oberkassel
- Genehmigungsplanung für eine Loggia in Bonn Oberkassel
- Umbau eines Einfamilienhauses in Alfter
- Genehmigungsplanung eines Dachgeschoßausbaus und einer Gewerbenutzung eines Mehrfamilienhauses in Bonn
- Vorentwurfsplanung für einen Erweiterungsanbau eines Altenpflegeheims in Lehrte
- Planung der Neugestaltung Außenanlagen eines Einfamilienhauses in Wachtberg Pech
- Genehmigungsplanung einer Windfanganlage eines Naturkostladens in Bonn Beuel
- Vorentwurfsplanung für einen Anbau an ein Wohn- und Geschäftshaus in Bad Honnef
- Entwurfplanung für ein Mehrfamilienhaus mit Tiefgarage in Bad Honnef
- Vorentwurfsplanung für den Neubau eines Kindergartens in Bad Honnef
- Machbarkeitsstudie für Umbau und Sanierung eines Bäderhauses eines Altenzentrums in Bad Münstereifel



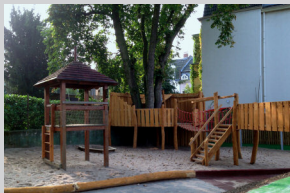
Anbau eines überdachten
Freisitzes



Erweiterungsneubau
mit Teilsanierung



Kindertagesstätte



Kindertagesstätte



Umbau historisches Wohnhaus



Dachausbau, Umbau und
Sanierung



Treppenanlage und Terrasse

2012

- Erweiterungsneubau an ein denkmalgeschütztes Fachwerkhaus mit Teilsanierung des Denkmals in Königswinter
- Entwurf und Genehmigungsplanung für einen Anbau an ein bestehendes Einfamilienhaus in Bad Honnef
- Vorentwurfsplanung und Bauvoranfrage für einen Erweiterungsneubau, An- und Umbau eines Altenpflegeheims in Eitorf
- Vorentwurfsplanung für die Erweiterung von Aufenthaltsräumen eines Altenpflegeheims in Lehrte
- Anbau, Umbau und Sanierung eines Kindergartens zu einer integrativen Kindertagesstätte in Bad Honnef (Fertigstellung 2014)

2013

- Entwurfs- bis Ausführungsplanung Anbau und Umbau eines Einfamilienhauses in Bonn Lengsdorf
- Umbau einer Arztpraxis in Bonn Bad Godesberg
- Genehmigungsplanung für einen Anbau und Modernisierung und Renovierung eines Mehrfamilienhauses in Rheinbreitbach
- Carport und Terrassenüberdachung in Bad Münstereifel, Otterbach
- Konzeptentwicklung für eine Wohnbebauung in Bonn Oberkassel

2014

- Neugestaltung, Sanierung und Instandsetzung der Außen- und Spielbereiche eines Kindergartens in Bad Honnef
- Genehmigungsplanung für Brandschutzmaßnahmen in einem Seniorenzentrum, Bad Münstereifel
- Genehmigungsplanung für den Umbau eines bestehenden Dachgeschosses mit neuer Gaube in Bonn Lessenich
- Umbau und Modernisierung einer Erdgeschosswohnung in Bonn Oberkassel
- Umbau, Sanierung und Modernisierung eines historischen Wohnhauses (um 1900) in Bad Honnef
- Umbaumaßnahme an einer Villa in Bad Honnef
- Anbau an ein bestehendes Einfamilienhaus in Bad Honnef
- Neubau eines Lagergebäudes für ein Alten- und Pflegeheim in Eitorf
- Umbau, Sanierung und Neubaumaßnahmen eines Einfamilienhauses in Königswinter
- Umbauplanung (Erdgeschoss) eines Einfamilienhauses in Bonn

2015

- Neubau eines Dreifamilienhauses in Bonn Beuel
- Neubau eines Einfamilienhauses in Bonn Kessenich
- Errichtung einer neuen WC-Anlage und Teeküche in einem Bürohaus in Bad Honnef
- Genehmigungsplanung einer Grundstückseinfriedung mit zwei Toranlagen in Köln
- Genehmigungsplanung für Stellplätze in Bonn Oberkassel
- Errichtung einer Treppenanlage und Terrasse an einem denkmalgeschützten Gebäude in Bonn
- Dachausbau, Umbau und Sanierung eines Einfamilienhauses in Bad Honnef



Neubau Einfamilienhaus



Neubau Mehrfamilienhaus



Umbau und Modernisierung
Stadtvilla



Umbau und Renovierung
Einfamilienhaus



Umbau und Renovierung
Einfamilienhaus

2016

- Bauvoranfrage für ein Wohn- und Geschäftshaus in Bonn Oberkassel
- Errichtung einer Schutzanlage gegen Starkregenfälle in Bonn
- Genehmigungs- und Ausführungsplanung für einen Anbau an ein bestehendes Einfamilienhaus mit zwei Apartments
- Genehmigungs- und Ausführungsplanung zur Umnutzung eines zum Teil denkmalgeschützten Einfamilienhauses zu einem Dreifamilienhaus in Rheinbreitbach
- Umnutzung eines Café- und Restaurantbereichs zu einem Aufenthaltsbereich für die Bewohner eines Seniorenheimes in Remagen

2017

- Modernisierung und Renovierung eines Einfamilienhauses in Bonn
- Genehmigungsplanung zur Umnutzung von Teilbereichen eines Einfamilienhauses und Genehmigungsplanung für Carport und einen zus. Stellplatz, Bad Honnef
- Erweiterung, Umbau und Modernisierung eines Einfamilienhauses in Bonn
- Genehmigungs- und Ausführungsplanung eines Pavillons für ein Alten- und Pflegeheim in Eitorf
- Umbau und Modernisierung einer Stadtvilla in Bad Honnef

2018

- Projektsteuerung für den Neubeu von Produktionshallen mit Büro- und Verwaltungstrakt, Königswinter
- Neuplanung und Umbau von Sanitaranlagen in einem Bürohaus, Bad Honnef
- Genehmigungsplanung für die Umnutzung von Teilbereichen eines dreigeschossigen Gebäudes mit Kapelle und Veranstaltungssaal zu einem Tagespflege- und Verwaltungsbereich, Seniorenzentrum Bad Münstereifel
- Umbau Kellergeschoss eines Einfamilienhauses in Bad Honnef
- Umbauplanung eines Alten- und Pflegeheimes in Eitorf
- Genehmigungsplanung Dachgaupen, Bonn
- Umbau, Renovierung und Modernisierung eines Einfamilienhauses, Wachtberg Pech
- Konzept und Entwurf einer Physiopraxis in Rheinbreitbach



Physiopraxis in Bad Honnef

2019

- Bauvoranfrage für ein Mehrfamilienhaus in Bonn- Oberkassel
- Garagenneubau und Außengeländeplanung einer Stadtvilla in Bad Honnef
- Umnutzung von Teilbereichen eines Büro/Gewerbe/Wohngebäudes zu einer Physiopraxis in Bad Honnef
- Bauleitung für Erweiterung, Umbau, Sanierung eines Einfamilienhauses in Bonn
- Umbau, Renovierung und Modernisierung eines Einfamilienhauses, Neugestaltung der Außenanlagen, Bonn Oberkassel
- Genehmigungsplanung für einen Außenaufzug an einem Schulgebäude in Bad Honnef (in Bearbeitung)



Denkmalgeschützte Hofanlage in Königswinter

2020

- Entwurf für ein Einfamilienhaus in Bad Honnef
- Sanierung und Modernisierung eines Einfamilienhauses in Bad Honnef
- Dachausbau und Umbau eines Zweifamilienhauses in Alfter
- Sanierung der Terrassen, Hausumläufe, einer Außentreppe und der Garagenzufahrtsrampe in Wachtberg-Pech
- Genehmigungsplanung für drei Appartements in einer denkmalgeschützten Hofanlage in Königswinter und Beratung bei der Fachwerksanierung
- Genehmigungsplanung für einen Dachumbau mit Errichtung von zwei neuen Gaupen

2021

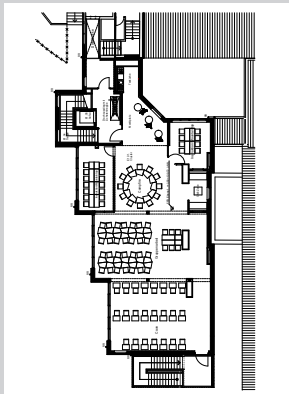
- Erneuerung eines Wintergartens in Königswinter
- Genehmigungsplanung für einen Schulerweiterungsneubau in Bad Honnef

2022

- Bauvoranfrage für eine Reihenhausbauung mit fünf Einfamilienhäusern
- Genehmigungsplanung für die Erweiterung des 1. OG eines Zweifamilienhauses in Bonn - Oberkassel
- Ausführungsplanung zum Schulerweiterungsneubau in Bad Honnef

2023

- Genehmigungsplanung zur Errichtung einer Fluchttreppe an ein Schulgebäude in Bad Honnef
- Genehmigungsplanung eines neuen Brandschutzkonzeptes für eine Schule/Internat in Bad Honnef
- Entwurf für die Umnutzung eines Erdgeschosses eines Zweifamilienhauses
- Grundleitungssanierung der Liegenschaft einer Schule in Bad Honnef



Schulerweiterungsneubau in Bad Honnef



Schülerweiterungsneubau
in Bad Honnef

2024

- Ausführung des Schulerweiterungsneubaus in Bad Honnef (bis 2025)
- Entwurfs- Baugenehmigungs- und Ausführungsplanung einer Garage und eines Gartenhauses in Bergisch Gladbach
- Umsetzung Brandschutzmaßnahmen im Bestand einer Schule in Bad Honnef
- Genehmigungsplanung eines neuen Brandschutzkonzeptes für ein Wohn- und Geschäftshaus in Bad Honnef

2025

- Umsetzung Brandschutzmaßnahmen in einem Wohn- und Geschäftshaus in Bad Honnef
- Genehmigungsplanung für einen Umbau mit neuem Brandschutzkonzept eines Pflege- und Altenheims in Eitorf
- Genehmigungsplanung für den Umbau eines Einfamilienhauses in Erpel
- Bauvoranfrage für ein Grundstück in Bonn Oberkassel
- Bauvoranfragen für zwei Grundstücke in Bad Honnef
- Entwurf- und Ausführungsplanung eines Einfamilienhauses in Bonn
- Antrag auf Abgeschlossenheitsbescheinigung eines Wohn- und Geschäftshauses in Bonn